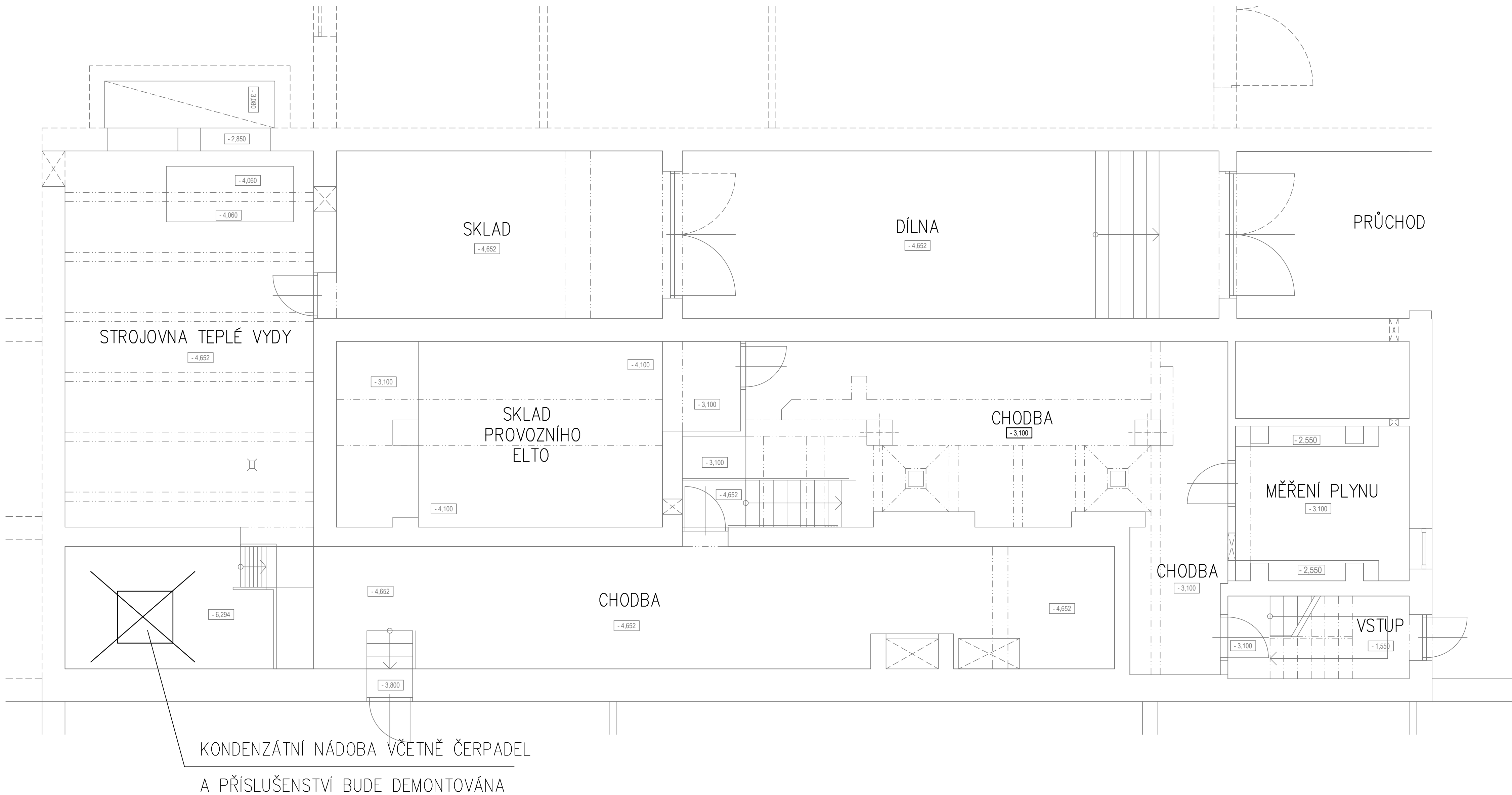


PŮDORYS 1.PP - KOTELNA STÁVAJÍCÍ STAV, DEMONTÁŽE M 1:50



DEMONTÁŽE V 1.PP OBJEKTU:

✕ ✕ – TAKTO OZNAČENÁ ZAŘÍZENÍ NEBO POTRUBÍ TRASY BUDOU PŘEDMĚTEM DEMONTÁŽI

PŘEDMĚTEM DEMONTÁŽI BUDOU I NEZAKRESLENÉ KOMPONENTY A POTRUBNÍ TRASY DLE POPISU:

- V 1.PP OBJEKTU BUDE DEMONTOVÁNA BEZTLAKÁ NÁDOBA NA KONDENZÁT VČETNĚ VEŠKERÉHO VYBAVENÍ.
- DÁLE BUDOU DEMONTOVÁNY VEŠKERÉ PARNÍ ROZVODY A KONDENZÁTNÍ ROZVODY.
- PŘED VLASTNÍ DEMONTÁŽÍ TEPELOVODNÍCH ROZVODŮ JE NUTNO PROVÉST ŘÁDNÉ OZNAČENÍ (PŘÍVOD, VRATNÉ POTRUBÍ) PRO SPRÁVNÉ NAPOJENÍ NOVÉHO POTRUBÍ.
- VEŠKERÉ ROZVODY STUDENÉ A TEPLÉ VODY PRO CENTRÁLNÍ OHŘEV BUDE PO DOBU REKONSTRUKCE KOTELNY PONECHÁNO V PROVOZU. PO UVEDENÍ DO PROVOZU NOVÉ KOTELNY DOJDE K PŘEPOJENÍ NA NOVÝ OHŘEV.

POZNÁMKY K DEMONTÁŽÍM:

– PŘED DEMONTÁŽEMI POTRUBÍ MUSÍ BÝT JEDNOZNAČNĚ STANOVENO VE SPOLUPRÁCI PROJEKTANTA A PROVOZOVATELE KTERÁ POTRUBÍ LZE DEMONTOVAT A BEZ NÁHRADY ZRUŠIT, RESP. KTERÁ POTRUBÍ JSOU FUNKČNÍ A BUDE JE NUTNÉ ZACHOVAT V PROVOZU (V 1.PP JSOU VEDENA I POTRUBÍ, KTERÁ PŘÍMO NESOUVISÍ S PROVOZEM KOTELNY)


– VZHLEDEM K TOMU, ŽE BUDE SOUČASNĚ S VÝMĚNOU TECHNOLOGIE PROBÍHAT SANACE STAVEBNÍCH KONSTRUKCÍ, TAK V NEZBYTNĚ NUTNÝCH PŘÍPADAČ BUDOU FUNKČNÍ POTRUBÍ, U KTERÝCH TO BUDE MOŽNÉ, DOČASNĚ ODTAVENA, BUDOU ZDEMONTOVÁNA A PO PROVEDENÍ SANACÍ OPĚT NAPOJENA (NEBO NAHRAZENA NOVÝM POTRUBÍM).

LEGENDA POTRUBÍ:

- TOPNÁ VODA PŘÍVOD 80°C, PN6
- - - - - TOPNÁ VODA VRATNÁ 60°C, PN6
- STÁVAJÍCÍ POTRUBÍ PŘÍVOD
- - - - - STÁVAJÍCÍ POTRUBÍ VRATNÁ

AUTORIZACE:
Ing. M. ČERMÁK
ČKAIT 0004079

VÝTIŠK:

INVESTOR:	Pízeřský kraj, Škroupova 1760/18, 301 00 Pízeř			<div> www.ckj.cz</div> <div>ČKJ Projekt, spol. s r.o. Doležalova 1059, 198 00 Praha 9 IČ: 452 80 495 kancelář: Dobroměřholupská 1418/12 102 00 Praha 10 mob. +420 603 901 400 E-mail: projekt@ckj.cz</div>
STAVBA:	REKONSTRUKCE PLYNOVÉ KOTELNY ROKYCANSKÉ NEMOCNICE			
MÍSTO STAVBY:	Rokycanská nemocnice, Volduřská 750, 337 01 Rokycany			
VYPRACOVAL:	ODPOVĚDNÝ PROJEKTANT:	GP KOORDINOVAL:		
JIT SEIDL	Ing. M. ČERMÁK	Ing. M. ČERMÁK		
OBJEKT:	D.1 SO-01 KOTELNA			
ČÁST:	D.1.1.4.c Vytápění a kotelna			
VÝKRES:	PŮDORYS 1.PP - KOTELNA Stávající stav, demontáže			
FORMAT:	B4	MĚŘÍTKO:	ZAK. ČÍSLO:	C. PŘÍLOHY:
DATUM:	03/2023			
STUPĚN PO:	DZS/DPS	M 1:50	ČKJ-10/2022-P39	
SOUBOR:	D1 Stávající stav			
Tento výkres je majetkem společnosti ČKJ Projekt, spol. s r.o. Nemí být použit a kopírován třetí osobou, s jinak s ním nahládkou bez souhlasu společnosti.				